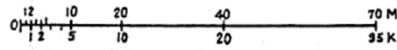
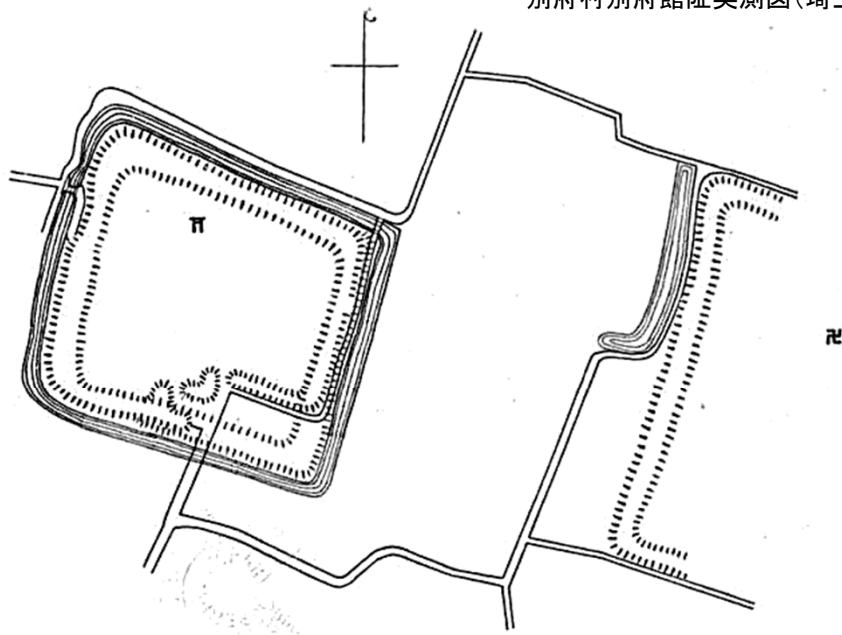


別府城(跡)と旧利根川跡？か

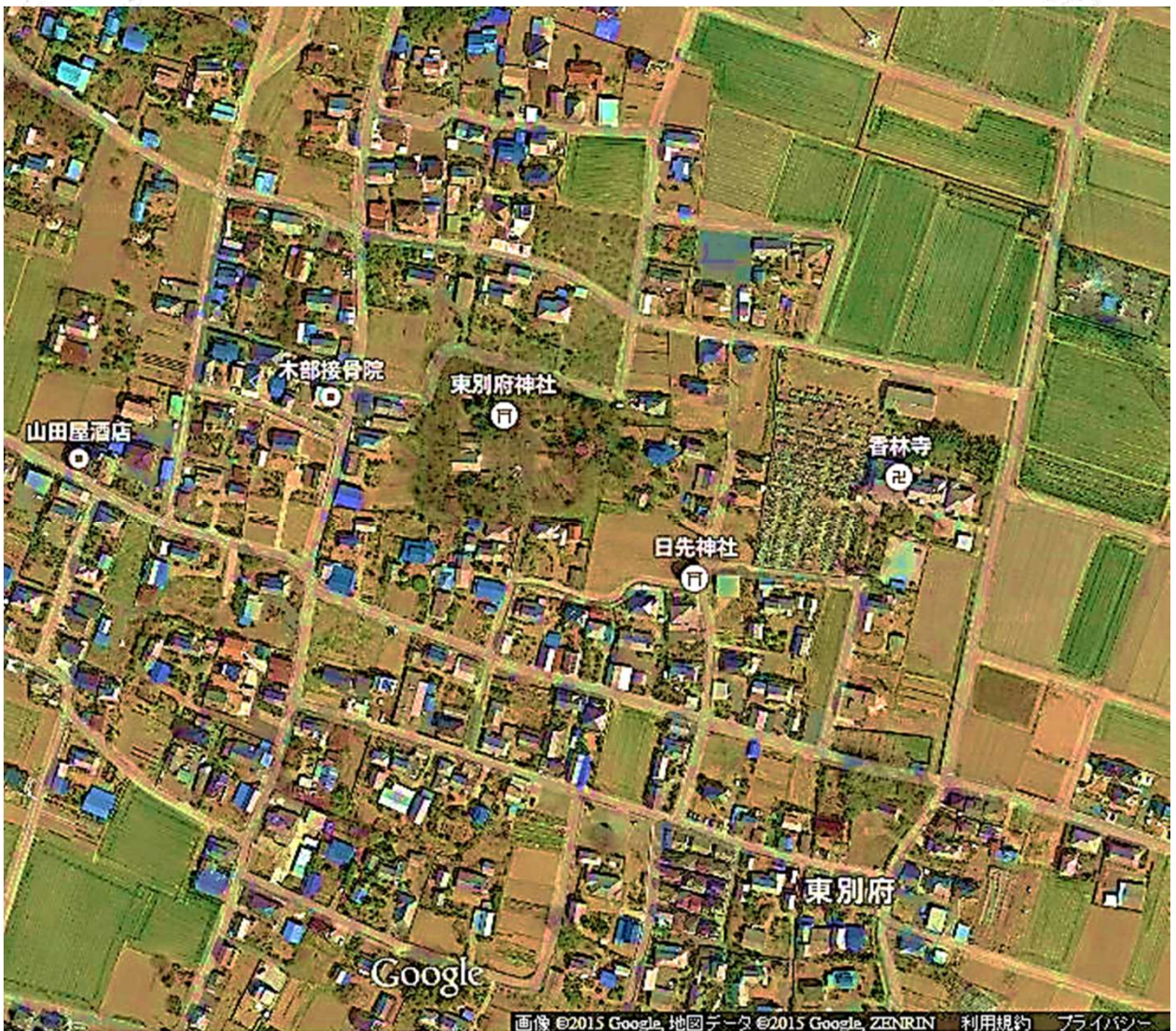
東別府神社（別府城）周辺の標高図や地図などです。



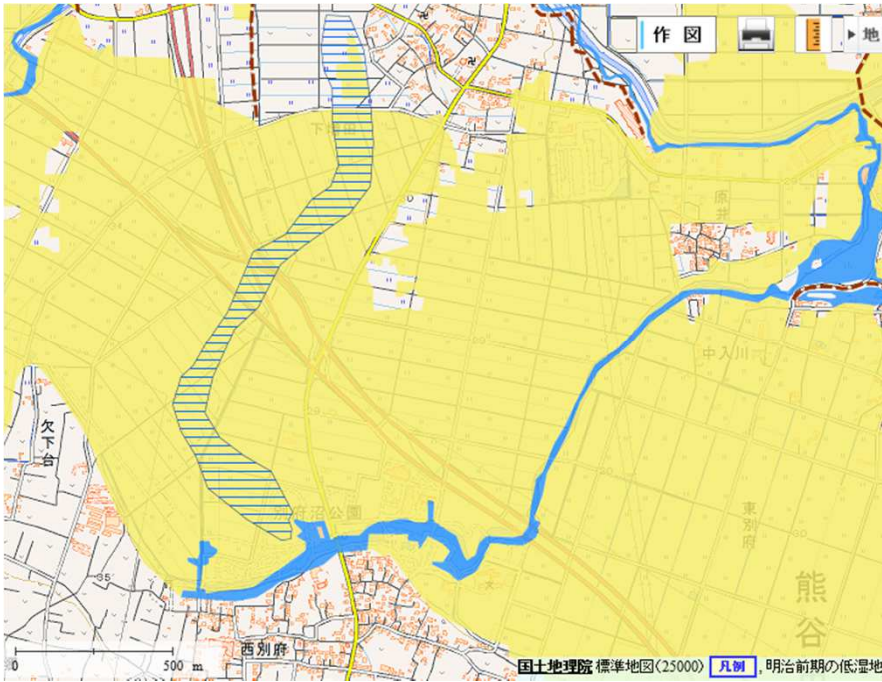


図十一

別府村別府館址実測図



これは同じ国土地理院のサイトのもので、「明治時代の低湿地」です。
 利根川の旧河道と思われるものが描かれており、昔は利根川と別府沼が繋がっていたようです。



「明治前期の低湿地データ」は、明治13年～23年に作成された地図から、当時の低湿地の分布を抽出したものです。ここで言う「低湿地」は、河川や湿地、水田・葦の群生地など「土地の軟状化」との関係が深いと考えられる区域です。

凡例

	関東地区	近畿地区
旧河道		
干潟・砂浜		
深田		
水田・田		
湿地		
砂礫地		
泥地		
塩田		
荒地		
川、湖、沼、海		
泥炭地		
ヨシ		
茅		
草地		
堤防		

注：
 場所によってはかなりの位置誤差を含む場合があります。
 データ作成に使用した原典資料は、位置の基準である三角点が整備される前に作成されたため、「明治前期の低湿地データ」の位置は、場所によってはかなりの誤差を含んでいることもありますので注意が必要です。

原典資料
 関東地区：第一軍管地方二万分之一迅速測図原図
 近畿地区：京阪地方依敷二万分之一地形図